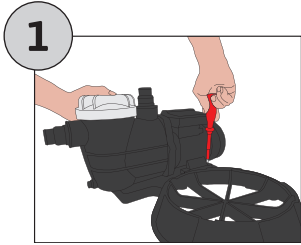
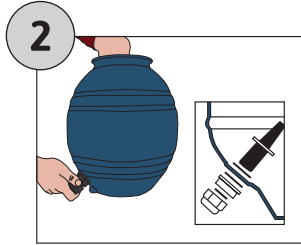


# QUICK-START-GUIDE

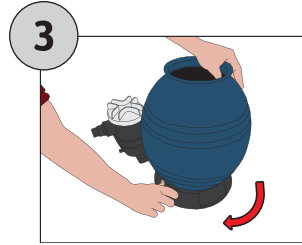
## INSTALLATION SANDFILTERANLAGE



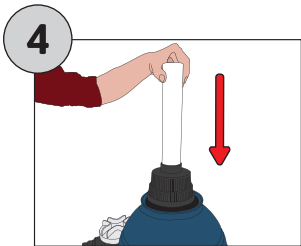
Befestigen Sie die Pumpe auf der Grundplatte.



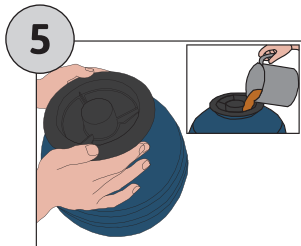
Installieren Sie den Ablassfilter am Sandfilterbehälter.



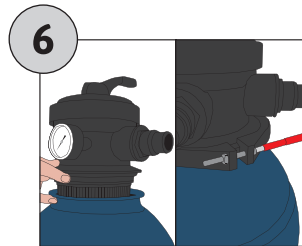
Drücken Sie den Behälter auf die Grundplatte und drehen diesen um 45° mit dem Uhrzeigersinn.



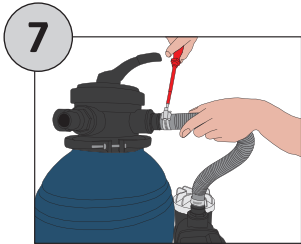
Bauen Sie das Ausströmrrohr wie abgebildet in den Sandfilterbehälter ein.



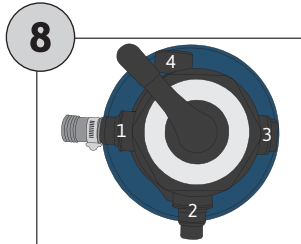
Legen Sie den Einfülltrichter auf die Öffnung des Behälters. Befüllen Sie diesen mit Quarzsand oder BEASAN Filterbällen.



Montieren Sie das 4-Wege Ventil und die Filterdichtung. Die Befestigung erfolgt mit dem Spannring.



Schlauchanschlüsse von Sandfilter und Pumpe mit dem Schlauch verbinden und mit Schlauchklammern fixieren.

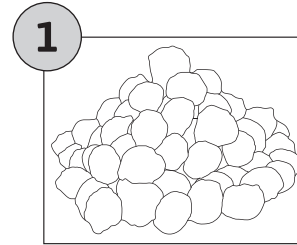


1. Zulauf der Pumpe (Pump)
2. Ablauf zum Schwimmbecken (Pool) für Filterbetrieb
3. Ausgang für Abwasser (Waste) für Rückspülen
4. Manometer

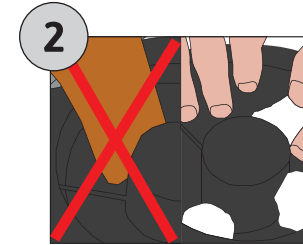


Hier kommen Sie zur Bedienungsanleitung. Sie finden die Anleitung auch unter: [www.tip-pumpen.de/downloads](http://www.tip-pumpen.de/downloads)

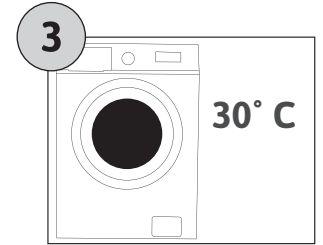
## FILTERMATERIAL BEASAN 400 PB (#30448)



Anstatt von Sand, BEASAN Filterbälle als Filtermaterial benutzen (400 g BEASAN entsprechen 13 kg Sand).



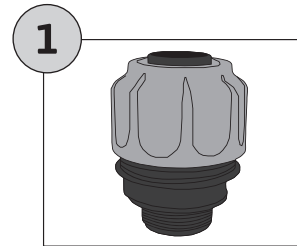
Einfachere Befüllung und Entleerung der des Behälters, durch den Einsatz eines leichten Filtermaterials.



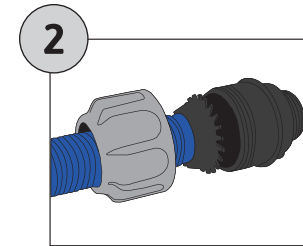
Nachhaltiges Filtermedium! Die BEASAN Filterbälle können mehrmals bei 30° in der Waschmaschine gereinigt werden.

Bei Wartungsarbeiten Gerät vom Stromkreis trennen

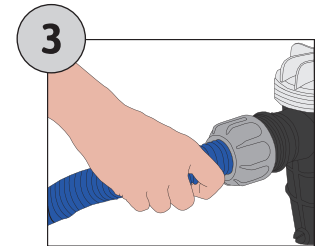
## INSTALLATION SCHLAUCHANSCHLUSSSTÜCK (32 mm #30966 und 38 mm #30967)



Schnell - Sicher - Dicht! Speziell entwickelte Poolanschlussstücke für 32 bzw. 38 mm Schläuche.

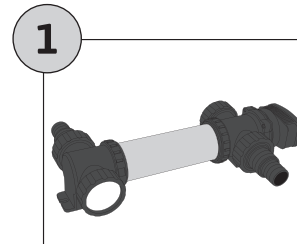


Spezielle Klemm-Press-Verschraubung. Leichte werkzeuglose Montage (siehe Abbildung).

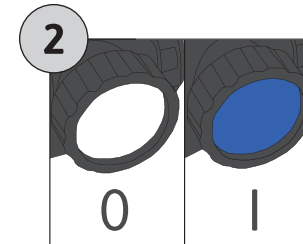


Einfache Montage an Pool, Pumpe und weiterem Zubehör.

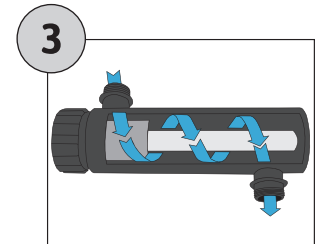
## EDELSTAHL POOL UV-C STRAHLER SPU 36000 (#30447)



Klares Wasser durch UV-C Technologie. Reduzierung von Poolchemie bis zu 80% möglich.



Optischen Funktionskontrolle des Leuchtmittels auch im eingebauten Zustand möglich. Langlebiges Leuchtmittel (bis zu 8.000 h).



Effiziente Reinigung durch UV-C Technologie mit forcierter Rotationsführung.

Position Wahlhebel auf „Filtern“ stellen



Pumpe an  
(Stecker einstecken)



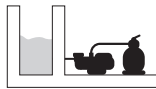
max. 3 min  
laufen lassen



max. 3 min  
laufen lassen



Position Sandfilter prüfen.  
(Pumpe unterhalb des Wasserspiegels platzieren)



kein Wasser  
Pumpe ausschalten  
(Stecker ziehen)



Wasser kommt



max. 3 min  
laufen lassen



Sandfilter inkl. Pumpe auf Verschmutzung überprüfen und ggf. reinigen



kein Wasser  
Pumpe ausschalten  
(Stecker ziehen)



Wasser kommt



**SERVICE-HOTLINE BEI  
TECHNISCHEN FRAGEN**  
**+49 7263 9125-50**

Montag bis Freitag von  
15.00-17.00 Uhr

Hotline anrufen



kein Wasser  
Pumpe ausschalten  
(Stecker ziehen)



Wasser kommt

